

PTK-6330 电子屏无线发射器

设置说明书



功能介绍



天线接头

数据串口

DC 5V电源



数据线插口

USB口(升级用)

隐藏网口

数据线



工作方式1： 串口数据线连接

登录寻呼系统

Please Select Language 中文

发射端口 COM 3

Connect Check Disable

操作员名称 admin

操作密码 ***** ☒ 记住密码

☒ 自动登录

确认 退出



数据线



工作方式2： 网线连接



登录寻呼系统

Please Select Language

发射端口 IP

Connect Check

操作员名称

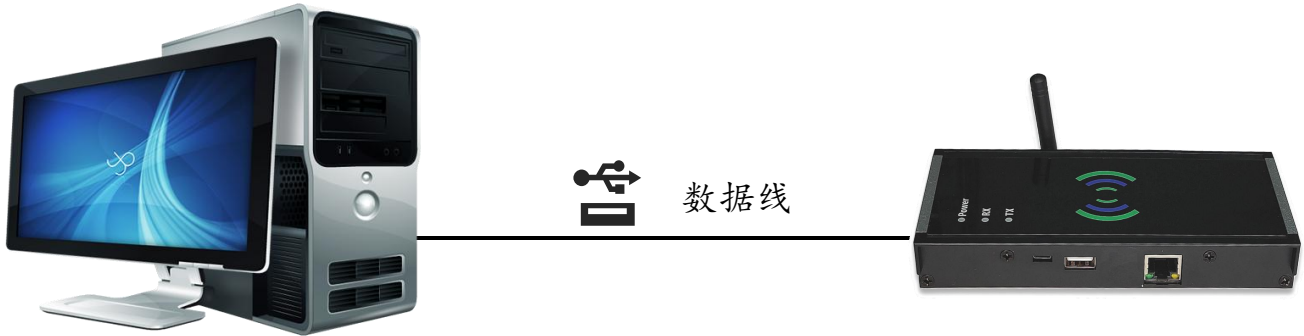
操作密码 ☒ 记住密码

☒ 自动登录

这个工作方式需要为发射器设定一个IP地址

发射器参数修改说明

- 1、发射器与电脑用数据线连接；
- 2、安装驱动；
- 3、打开发射器设备软件 “RepeaterAddIDWriter”；
- 4、在“设备管理器”中查看并选择串口；



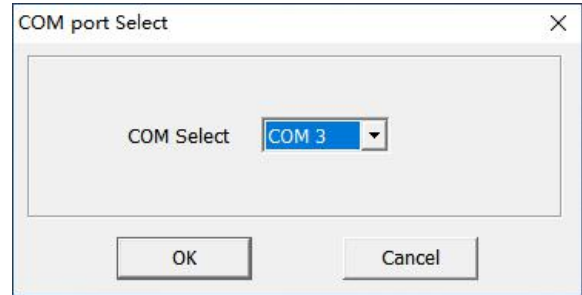
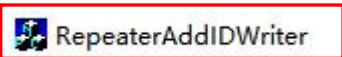
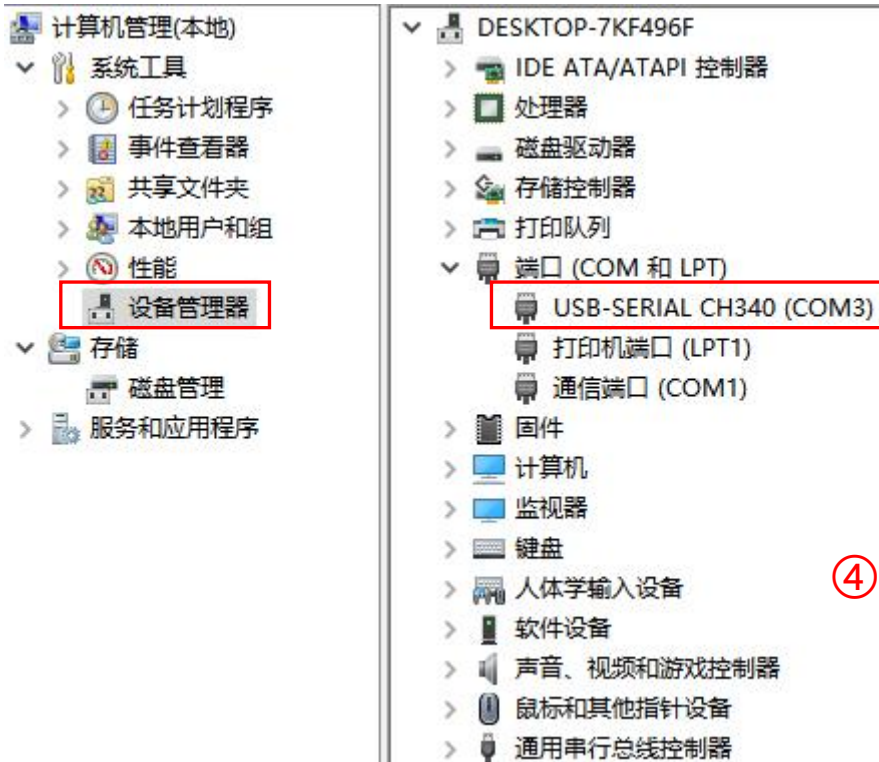
1、PTK电子屏控制器IP地址设置工具

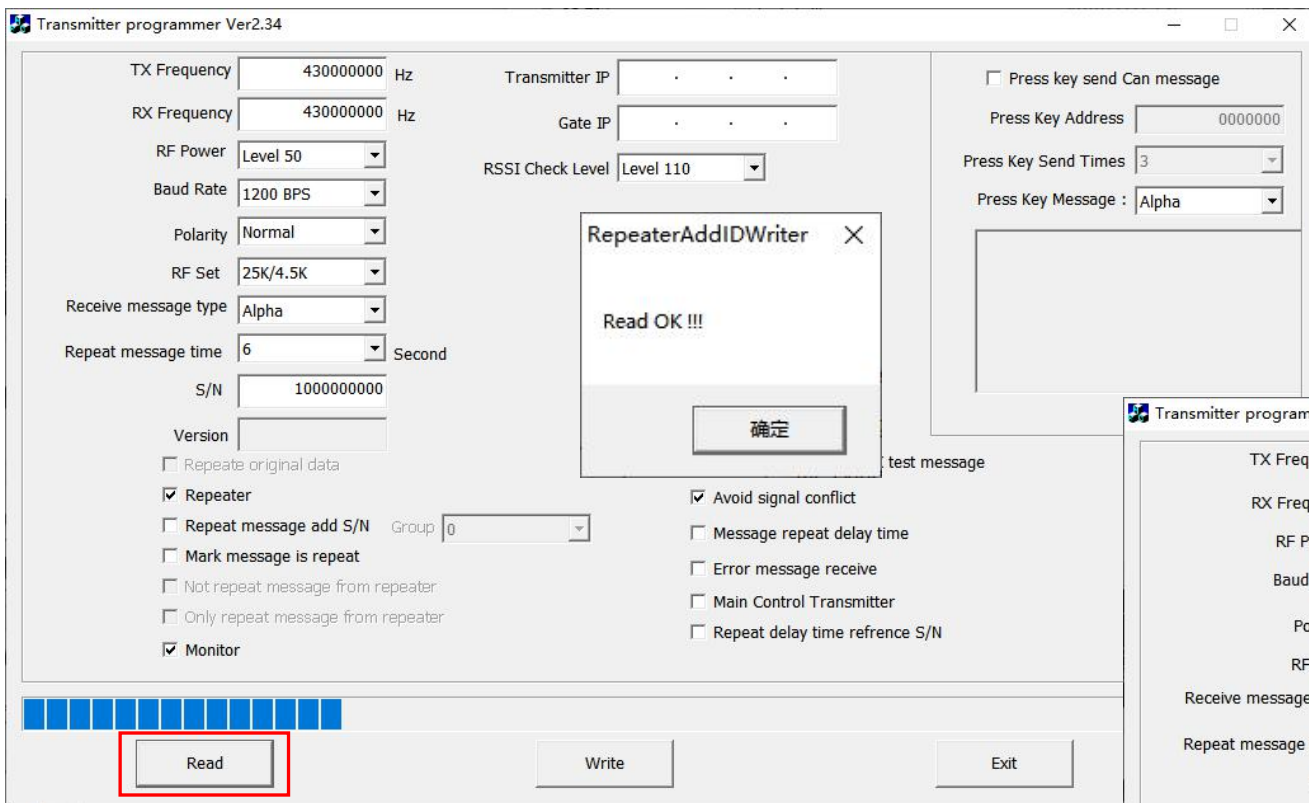
- ① 连接线驱动

 - data
 - default.sav
 - lua5.1.dll
 - mcf100注册
 - mfc100.dll
 - msvc100.dll
 - msvcr100.dll
- ② SETUP

 - DRVSETUP64
 - INSTALL
 - CH341PT.DLL
 - CH341S64.SYS
 - CH341S98.SYS
 - ch341SER
 - CH341SER
 - CH341SER.SYS
 - CH341SER.VXD
- ③ RepeaterAddIDWriter

 - SiUSBXp.dll
 - SkinPPWTL.dll
 - 无线中继器新配置



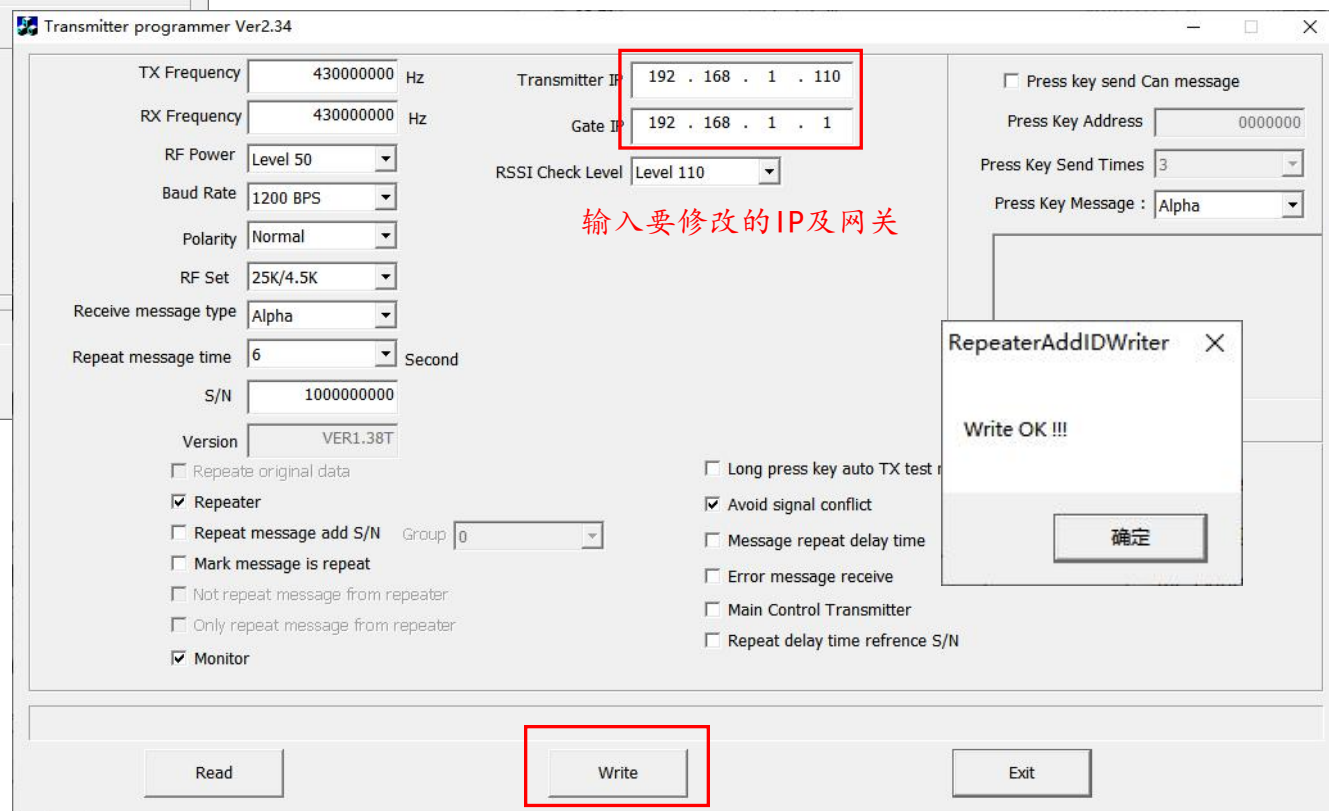


5、打开后会弹出设置窗口；

6、点击“Read”读取信息，读完后弹出提示；

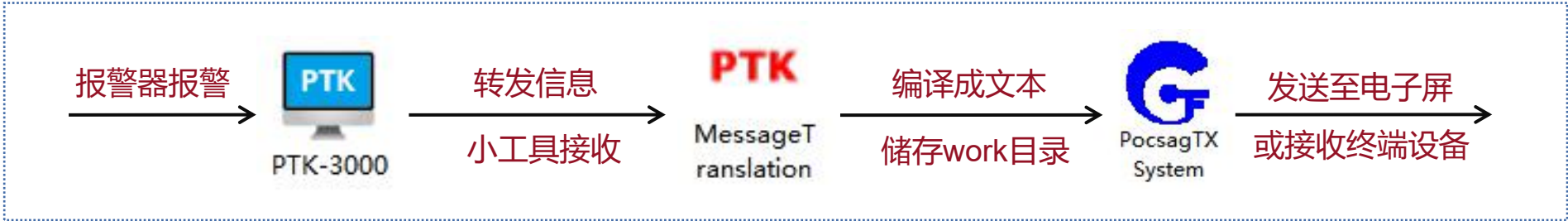
3、输入要修改IP地址（上行）及网关（下行）；

4、修改完毕点击“write”写入保存，成功会弹出提示。



工作原理说明

软件逻辑



硬件逻辑

