



# PTK<sup>®</sup>

## 普泰克产品宣传册

Protec product brochure

### 卓越品质是企业命脉

Excellent quality is the lifeblood of an enterprise



# 目录

CONTENTS

壹

公司简介

Enterprise introduction

贰

产品分类

Product Categories

叁

产品介绍

Product description

YOU SAY THAT YOU LOVE RAIN,BUT YOU OPEN YOUR UMBRELLA WHEN IT RAINS. YOU SAY THAT YOU LOVE THE SUN,BUT YOU FIND  
A SHADOW SPOT WHEN THE SUN SHINES.  
YOU SAY THAT YOU LOVE THE WIND,BUT YOU CLOSE YOUR WINDOWS WHEN WIND BLOWS.  
THIS IS WHY I AM AFRAID:YOU SAY THAT YOU LOVE ME TOO.



壹

# 公司简介

公司秉承“专业、专注、高质、高效”的经营理念，按照现代企业制度的要求，建立了完善的管理体制及激励措施，运用整合营销的手段传播和推广旗下的“PTK”品牌系列产品，打造与经销商、从业者多赢的事业平台。普泰克科技愿与各界朋友携手并进，共同迎接智能小区、平安城市带来的挑战和机遇。

---



# 公司简介

Enterprise introduction

**深圳市普泰克智能科技有限公司** 是专业从事城市联网报警系列产品开发、生产、销售的高科技企业，致力于发展拥有自主知识产权的总线报警、网络报警系统相关产品及系统整合的研究。凭借先进的经营理念、高素质的科技队伍和营销团队，在智能小区、工厂、城市联网报警方面取得了令人瞩目的进步。

[点击了解更多](#)

貳

# 产品分类

精益求精，保证客户满意度为上

---

# 产品分类

Product Categories

周界防入侵系统

IP网络报警系统

三维可视化系统

无线网络报警器

监控中心及软件

[了解更多>](#)



叁

# 产品介绍

品质保证，提供您满意放大的产品

---



# 周界防入侵系统

Perimeter anti-intrusion system

---

**DS-3000DV3.0周界雷达预警机**

## DS-3000DV3.0周界雷达预警机

**DS-3000DV3.0雷达预警机** 能够对于低于100米的探测范围进行数字信号分析。基于军工的微处理器逻辑，信号分析处理提供了一个高性能以及低误报特性，降低了如在恶劣天气，干扰因素，以及环境改变等等引发误报的可能。

DS-3000DV3.0 包含独立的发射器单元和接受器单元，面对面安装,防护范围最远不超过允许长度，雷达形成一个实体的栅栏，防止非法入侵。

DS-3000DV3.0对于保护高风险等级的电站、监狱、军事设施、以及高风险的工业区域是一个理想的选择。

对于围墙雷达预警机产品灵敏度高可以在现场设置调节，能设置犯人最快通过的速度和最慢通过的速度，能防止犯人搭高梯翻墙，要求产品能适合环境比较恶劣的气候环境，对于冬天的大风、大雪，夏天的太阳直射等有很好的适应性，误报率要低，造价合理，系统能够以电子地图方式显示警戒与报警区域，管理软件具备多分控功能，能将报警信息同时报到监狱监控中心和武警监控中心两个地方，能够在不同的分控中心查看所属区域的报警信息，能够自动向制定用户分发报警信息。

报警后能够输出对应区域的信号以触发联动对应图像联动显示及报警，并可启动现场的声光报警器及辅助灯光等设备。



# 功能特点

- 1、智能室外雷达电子探测器能够对于80米到100米的探测范围进行数字信号分析。
- 2、报警后要能在现场有喊话功能（站住，请退出警戒线或警告警告，军事禁区，高压危险），要求喊话的内容可以根据监狱要求现场改写，
- 3、当看到有人靠近围墙时，监控中心也可主动让任何一个雷达墙喊话，起到威慑或劝退效果，
- 4、要求产品能适合环境比较恶劣的气候环境，对于冬天的大风、大雪，夏天的太阳直射等有很好的适应性、
- 5、误报率要低，造价合理，系统能够以电子地图方式显示警戒与报警区域，管理软件具备多分控功能
- 6、能将报警信息同时报到监狱监控中心和武警监控中心两个地方，能够在不同的分控中心查看所属区域的报警信息，能够自动向制定用户分发报警信息。

- 7、每对雷达墙10、每组周界报警的误报率不能超过5次/月/组
- 8、要能形成一个宽2米、高2.5米的超大的立体防护体，以防止树叶、垃圾、大风、大雨引起的误报
- 9、周界雷达探测器要求提供公安部的检测报告，提供厂家盖鲜章复印件并原件备查
- 11、要求厂家提供SDK开发包，并无条件与第三方平台对接
- 12、要求雷达探测器等主要品质保三年
- 13、探测器应能防雨，防雾，适合户外使用、抗RFI/EMI干扰、适应各种恶劣环境、抗小动物干扰、全天候工作以及防破坏外壳设计、高等级抗射频干扰和抗电磁干扰、容易安装和调整设置；多级灵敏度调节、用于保护高安全度的区域。
- 14、产品可以抵御雨、雾、霾、强烈气流（风、水蒸气）、强烈阳光、沙尘等恶劣环境，适合安装在室外长期监测。

当雷达墙探测到入侵者时，可立即驱动与之联动摄像机，实现报警监控联动。





# IP网络报警系统

IP network alarm system

**PTK-28E IP网络紧急报警按钮**

**PTK-5500 IP网络通讯控制器**

**PTK-8206E IP网络语音声光报警器**

**PTK-7532B八防区IP网络报警模块**

**PTK-16CE 16路继电器联动输出模块**

**PTK-68C 多警情IP网络紧急报警按钮**



## PTK-28E IP网络紧急报警按钮

**PTK-28E IP网络紧急报警按钮** 具有很强的实用性，被广泛地应用监狱、看守所紧急报警等各类安保系统，无需施工布线，可实现计算机管理并方便地与其它系统集成。

IP网络紧急报警是现的突发警情进行报警，并通过网络连到监控中心，实现快速联动处置的功能，周界报警与紧急报警共用一个报警系统，集成到同一个报警控制软件中系统中，报警系统应提供SDK开发包或动态库，提供监所综合管理平台或第三方集成平台的标准总线封装接口，使平台及客户端可以根据权限对系统进行操作和管理。

### 主要功能

PTK-28E IP网络紧急报警按钮 是一款具有防爆、不锈钢的网络型报警产品，通过TCP/IP协议，由网络向报警中心软件发送紧急报警信息，也可以接收从报警中心下发的命令，实现对模块的远程布防、撤防、自定义编程等操作，具有很强的实用性，被广泛地应用在大楼安保系统，以及工厂、学校、看守所等各类安保系统。



## PTK-5500 IP网络通讯控制器

**PTK-5500 IP网络通讯控制器** 是一款网络型双向传输通讯报警控制器，自带2个有线（常开常闭信号可选），可连接市场上任何探测器，通过TCP/IP协议，由网络向报警中心软件发送报警信息，也可以接收从报警中心下发的命令，实现对主机的远程布防、撤防、编程、双向控制等操作，也可通过微信对探测器进行布撤防等操作。

该通讯控制器具有很强的实用性，被广泛地应用在大楼安保系统，以及工厂、学校、监所等各类安保系统，可实现计算机管理并方便地与其它第三方系统集成平台软件进行集成。

在具体工程项目当中，如果需要考虑到施工布线、工程造价、远程控制等诸多因素，可选择PTK-5500网络报警模块进行报警管理，无需施工布线，利用现有的局域网进行传输报警，该模块可以实现双向通信，进行接警和主机控制。

### 主要功能

PTK-28E IP网络紧急报警按钮 是一款具有防爆、不锈钢的网络型报警产品，通过TCP/IP协议，由网络向报警中心软件发送紧急报警信息，也可以接收从报警中心下发的命令，实现对模块的远程布防、撤防、自定义编程等操作，具有很强的实用性，被广泛地应用在大楼安保系统，以及工厂、学校、看守所等各类安保系统。





## PTK-8206E IP网络语音声光报警器

PTK-8206E IP网络真人语音声光报警器是以IP网络通讯方式，即RJ45接入交换机，在报警中心平台中设置与前端报警设备联动，触发了报警防区就可以接收到报警信号，120分贝报警声音，内置真人语音内容，比如：“警告 警告，请退出警戒线”（语音可根据不同场所，客户的需求定制）。



### 功能特点

- 室内/户外都能使用，防水防尘线路设计，淋雨也能照样工作内置常见的报警音，特殊语音可以免费定制；
- 采用高亮LED灯殊频闪灯，无噪音耗能少，使用寿命长在播放语音过程中，警灯闪烁；
- 报警的时间可以自行设定，达到一定时间后自动取消警情安装于每栋楼的外面，每栋楼安装一个，本栋楼的任何一个报警后该声光警号都会进行语音报警和LED闪灯报警，需要提供12V电源和网络连接。

## PTK-7532B八防区IP网络报警模块



**PTK-7532B八防区IP网络报警模块** 是一款网络型双向传输通讯报警控制器，自带8个有线（常开常闭信号可选），可连接市场上任何探测器，通过TCP/IP协议，由网络向报警中心软件发送报警信息，也可以接收从报警中心下发的命令，实现对主机的远程布防、撤防、编程、双向控制等操作，该通讯控制器具有很强的实用性，被广泛地应用在大楼安保系统，以及工厂、学校、监所等各类安保系统，可实现计算机管理并方便地与其它第三方系统集成平台软件进行集成。

### 主要功能

- 8个有线防区，接有线防2区每个防区常开常闭可以选择；
- 任意一组防区触发伴有 1组12V开关量输出或警号输出；
- LED灯显示自身工作状态；
- 每个防区类型可以有24小时防区、立即防区及屏蔽防区等三种防区类型；
- 有读取密码权限,安全可靠；
- 可同时上报两个中心软件；
- 可通过局域网实现与中心计算机软件连接，实现电子地图和布撤防操作管理。
- 提供通讯协议，方便用户进行软件整合；
- 与PTK报警管理软件等中心软件兼容，支持事件记录、实时信息传输，回控或视频、报警信息双监控；
- 客户端软件采用UDP通信，服务器端软件采用TCP通信；
- 参数采用网页配置，参数修改后，保存立刻生效，无需断电重启；
- 恢复出厂时，模块的IP默认为169.254.0.1,用搜索工具扫描进行修改。



## PTK-16CE IP网络16路继电器联动输出模块

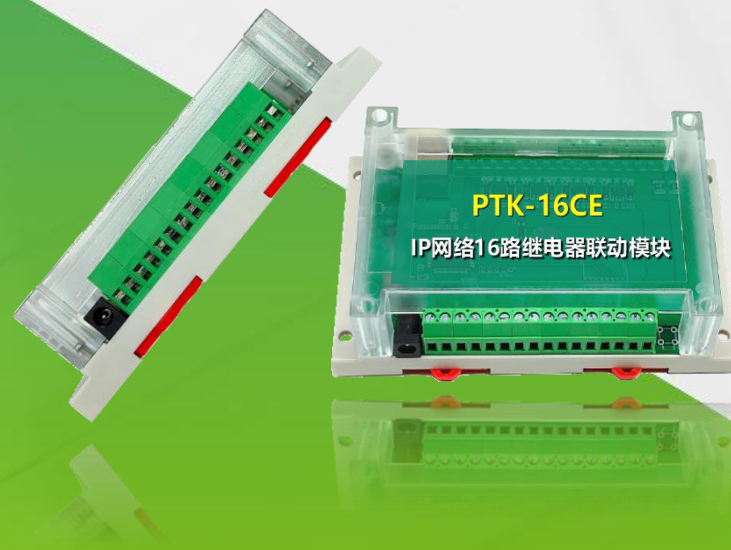
**PTK-16CE 16路IP网络继电器联动输出模块** 是一款网络型报警信号输出控制模块，通过TCP/IP协议，由网络向报警中心软件发送紧急报警信号，系统可以把监狱内部所有的报警开关量信号通过网络进行一对一的输出控制，可以在任何报警关联场所内部可以获取到想要的开关量信号，省去了施工布线的麻烦。

任意本公司产品的网络紧急按钮的信号通过网络输出开关量信号与之进行联动，每个联动模块可输出16组常开或常闭开关量信号，可任意联动指定的输出端，方便、精准、高效，只需要网络和12V电源即可。

每个系统可以挂接N个IP网络16路联动输出模块，还可以与硬盘录相机进行联动报警弹出视频画面。

### 主要功能

- 在监控中心平台可以任意联动1-16路输出；
- 每个输出口都可以做为电源输出或者开关量输出；
- IP网络连接，每个模块都有独立IP方便管理，安全12V电源供电；
- 当每路作为电源输出时公共端为正极（+12V），当每路作为常开信号输出时公共端为负极（GND）；
- 不用大拆大建，也不用重新布线，省心省力，只要有网络的地方就能安装。



## PTK-68C多警情IP网络紧急报警按钮



**PTK-68C多警情IP网络紧急报警按钮** 是一款网络型报警产品，通过TCP/IP协议，由网络向报警中心软件发送紧急报警信号，系统默认监狱常见的四种警情（越狱脱逃、袭击干警、暴狱暴乱、灾害事故），可根据不同场所进行定制警情类别。

也可以接收从报警中心下发的命令，实现对模块的远程布防、撤防、自定义编程等操作，具有很强的实用性，被广泛地应用在大楼安保系统，以及工厂、学校、监所、治安等各类安保系统，可实现计算机管理并方便地与其它第三方系统集成平台软件进行集成。

### 主要功能

- ① 多警情报警，多种预案处理,每个防区类型可以有24小时防区、立即防区及屏蔽防区等三种防区类型;
- ② 远程报警快速传输，速度是传统报警主机的10-30倍;
- ③ 支持网络断线报警，网络断线后蜂鸣器每隔15秒响一次或两次;
- ④ 中心软件故障或网络故障导致通讯失败时，保存至少10条近期报告，网络恢复时向中心发送;
- ⑤ 使用配置软件可实现在线查询和更改;
- ⑥ 可同时上报两个中心软件;
- ⑦ 可通过局域网实现与中心计算机软件连接，实现电子地图和布撤防操作管理。



# 三维可视化系统

3D visualization system

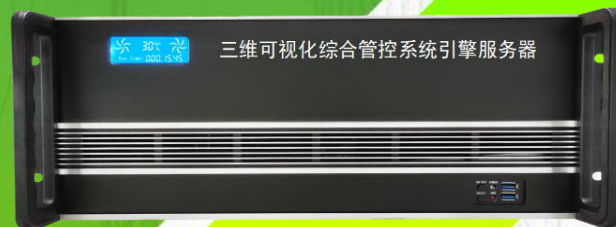
三维可视化综合管控系统引擎服务器

## 三维可视化综合管控系统引擎服务器

**三维可视化综合管控系统引擎服务器** 包含三维建模图地可视化集成报警平台软件，是通过地形、建筑及室内进行还原建模而成，不单是一款三维地图模型和浏览、透视，它可添加部署任意的前端探测器设备、报警设备、报警主机、摄像机联动等功能；

可在地图上操作和添加3D模型，还可以模拟巡逻路线，如游戏般自由穿梭，可落地行走、高空中飞行，路线任意设定，在下雨、下雪、夜间代替治安人员巡逻，大大的减少出勤率，还有火灾模拟演练，当火灾来临时该走何种线路逃生等功能；

功能强大，画面栩栩如生，仿佛身临其境，适用于任何监控管制场合，例如：监狱、看守所、油田、学校、别墅、矿区、机场等警戒区域。





# 无线网络报警系统

Wireless network alarm system

---

**PTK-6311 单键无线报警按钮**

**PTK--6330 电子屏无线发射器**

**PTK-6318 八键无线报警按钮**

**PTK-6313 穿戴手表无线接警终端**

**PTK-6350E LED语音播报电子屏**

## PTK-6311 单键无线报警按钮

墙挂式



手环携带式



**PTK-6311 单键无线报警按钮** 是一款通过无线通讯实现实时发送信息的设备，采用430/433频率段，信号更稳定，针对不同的场合，开发两种款型：一种是墙挂式，一种为手环携带式。

**墙挂式：**可安装在房间、走道内，固定在86盒内，也可以贴在墙壁上；内置两节7号电池，正常使用可达3-4年；

**手环携带式：**便于穿戴在手上，在某区域巡逻时遇到紧急事故可第一时间报警，高效出警，内置一颗高容量CR2032- 3V电池，正常使用2-3年左右。

### 功能特点

- 方便安装，不用布线，不用大拆大建，适用任何场所；
- 耗电低，方便移动携带，外观防水设计；
- 大功率，覆盖范围广，持久耐用；
- 时尚大方，零延时，实时发送；
- 空旷地与接收端测试可达800米，接收端在室内可以穿墙200~300米。

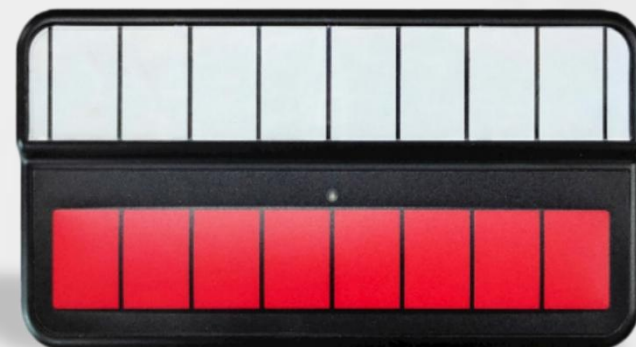
## PTK-6318 八键无线报警按钮

**PTK-6318 八键无线报警按钮** 与单按钮不同的是它拥有八个按钮，八个按键也对应八个CID码，这样就可以对应不同的情警，一机多用；

发射距离可达800米，采用430/433频率段，信号稳定高穿透，内置两节5号电池，低功耗，正常使用可达3~4 年不用更换。

### 功能特点

- ◆ 八个按键，每个按键对应不同的情警；
- ◆ 手机大小、钢琴外观、重量110g携带方便；
- ◆ 低功耗、大功率、远距离、覆盖范围广；
- ◆ 光滑手感、防水设计，不易被水滴浸入；
- ◆ 可根据用户需要进行参数修改写入。





## PTK--6330 IP网络电子屏无线发射器



**PTK--6330 IP网络电子屏无线发射器** 是一款无线通讯发射器，在室外空旷测试覆盖范围可达2公里，它既是信息中转发射器也是中继放大器默认使用430/433MHZ频率，可以进行修改。置于室内多重墙壁仍然可以发射至300-500米，真正的实现穿墙无延时的目的；

有两种连接方式：一种是用IP网络连接，另一种为232串口线，当PC端收到报警信息会通过网络或串口的方式输入发射器，发射器进行编译，然后再发送至语音电子屏或手表接警终端；

### 功能特点

- 仅需DC5V供电电源，安全有保障；
- 一体两用，可用作发射器，也可当中继信号放大器；
- 2公里远距离覆盖，信号稳定，零干扰，无延时输送；
- 当作发射器时，只需要放在覆盖范围的中心，便可实现无死角实时信息传输；
- 频率、码率、功率大小、IP地址、重复信息接收过虑时间等可自行修改。



## PTK-6313 穿戴式手表无线接警终端

**PTK-6313 穿戴式手表无线接警终端** 是一款LCD手表无线通讯接收报警信息的终端，是一款缩小版电子屏，携带方便，当接收到警情信息时有铃声、震动、文字信息提示，和手机收到短信是一模一样的，执勤人员可以根据信息，准确前往报警发生地处理，信号稳定接收范围取决于发射端，功用强大、美观大气、内置锂电池，充电1个小时，待机时间最长5-7天。

默认使用430/433MHZ频率，每个屏都可以设8组地址码，发送端需要绑定对应的屏码才可以接收到信息，多重防护不被干扰；另外，可用数据线与软件连接进行修改内部参数，比如：开机LOGO，地址码、频率、码率、声音、报警次数、显示时长等功能。

### 功能特点

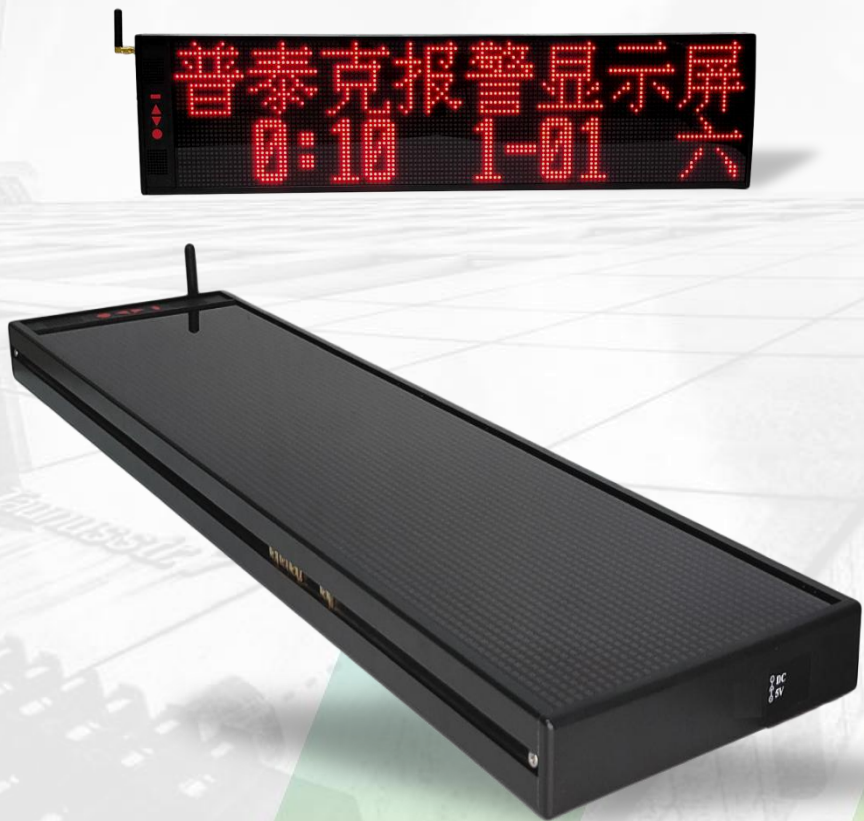
- 多种模式切换，低电提醒等；
- 轻便、时尚、大方、防水；
- 可查询报警信息历史记录；
- 多钟铃声可以选择，音量大小，背光亮光可调。



## PTK-6350E 真人语音播报电子显示屏

**PTK-6350E 真人语音播报电子显示屏** 是一款无线通讯接收报警信息的终端，不需要网线，只需要供电5V电源，就可以接收500米内的信息，本产品信号稳定，无干扰，哪怕是几千米的地方，加上中继放大器距离不再是问题。

内置人声超仿真播报，默认使用430/433MHZ频率，每个屏都可以设8组地址码，发送端配对绑定好对应的屏码就可以接收到信息，多重防护不被干扰；另外，可用数据线与软件连接进行修改内部参数，比如：开机LOGO，地址码、频率、码率、声音、报警次数、信息显示时长等功能。



# 监控中心及软件

Monitoring center and software

**PTK-6390 IP网络报警中心服务器**

**PTK-3000V3.0 IP网络报警管理软件**

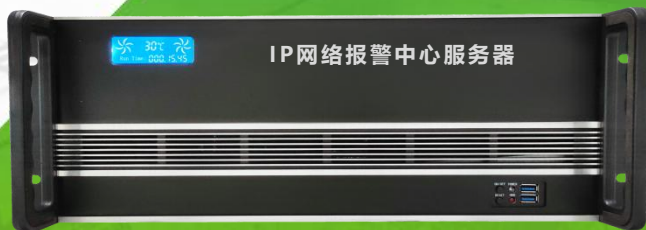
**PTK-6850 IP网络报警LCD显示屏**



## PTK-6390 IP网络报警中心服务器

**PTK-6390 IP网络报警中心服务器** 是一款网络型双向传输通讯报警控制器，可兼容市场上任何探测器，通过TCP/IP协议，由网络向报警中心软件发送报警信息，也可以接收从报警中心下发的命令，实现对主机的远程布防、撤防、编程、双向控制等操作，也可通过微信对探测器进行布撤防等操作。

工控4U标准专业机箱 CPU: intel i5 8700 | 主板: B360 | 电源: 500W | 内存: 8G | 固态硬盘: 256G | 该通讯控制器具有很强的实用性，被广泛地应用在大楼安保系统，以及工厂、学校、监所等各类安保系统，可实现计算机管理并方便地与其它第三方系统集成平台软件进行集成。



### 主要功能

- 有读取密码权限,安全可靠;
- 远程报警快速传输, 速度是传统报警主机的10-30倍;
- 中心软件故障或网络故障导致通讯失败时, 保存至少10条新报告, 网络恢复时向中心发送提示;
- 使用内置在线配置软件可实现在线查询和参数设置;
- 可同时上报两个中心软件;
- 可通过局域网实现与中心计算机软件连接, 实现电子地图和布撤防操作管理;
- 中心软件可通过局域网对单个或全部防区进行各种操作;
- 可实现防区面板, 实时显示防区的各种布撤防及报警状态;
- 可实现每个防区按时间段定时布、撤防, 省心省力;
- 提供通讯协议及SDK二次开发包, 方便用户进行软件整合;
- 与PTK报警管理软件等中心软件兼容, 支持事件记录、实时信息传输, 回控或视频、报警信息双监控;
- 客户端软件采用UDP通信, 服务器端软件采用TCP通信;
- 通过无线网络接入到IP网络报警系统, 自动搜索局域网中的IP网络设备;
- 把IP网络设备的报警信号同步推送到N个地方的LED语音播报显示屏、手表式无线接警终端;
- 内置电子屏配置工具软件;
- 与第三方平台进行数据转发推送;
- 实现IP网络多警情的一对一、一对多、多对一的各种联动功能;



## PTK-3000V3.0 IP网络报警管理软件

**IP网络报警管理软件**是普泰克系统的核心部分，由报警中心服务器、LED报警显示屏、LCD报警显示屏等组成。IP网络报警管理软件通过报警中心服务器，适时处理来自普泰克系统的报警控制主机传来的报警信号，并经计算机调集数据库信息，将报警时间、报警地点、警情类别在现场平面图在电子地图上显现出来，通过客户端LCD显示屏可以实现一个地方报警，N个地方同时接警。

IP网络报警管理软件是基于网络的全数字化的信息传输和管理系统，属于第三代开放式技术的综合网络监控产品。它结合了现代音、视频压缩技术、网络通讯技术、计算机控制技术、流媒体传输技术，采用模块化的设计理念，以网络集中管理和网络传输为核心，完成信息采集、传输、控制、管理和储存的全过程，真正实现了监控联网、集中管理，授权用户可在网络的任何计算机上对监控现场实时监控，提供了强大的、灵活的网络集中监控综合解决方案。

### 主要功能

- 可实现一对一、一对多、多对一的灵活的功能强大的联动方式；
- 可以与LED语音播报电子屏整体或局部联动显示播报警情；
- 可以与手表式无线接警终端进行整体或局部联动报警；
- 权限管理功能。能够设定操作权限，对操作(管理)员的登录、交接进行管理；
- 软件具有可扩展性、要求采用模具化设计，能根据客户的要求进行定制（另外收费）；
- 其他功能。应有较强的容错、备份和维护保障能力；
- 软件要能实现定时自动布撤防，可根据不同的节假日、工作日进行灵活的定义日期，实现不同防区定时布撤防；
- 软件要能实现一对一、一对多、多对一等多种方式的联动功能，要能与多个部门通过LED显示屏进行语音联动报警；
- 软件要能实现一个或N个防区面板，能直观的通过不同的颜色显示所有的防区的布防、撤防、报警等状态进行直观显示。



## PTK-6850 IP网络报警LCD显示屏

**PTK-6850 IP网络报警LCD显示屏**是一套集合软件含硬件（LCD液晶一体机）的报警系统，兼容所有PTK公司研发的IP网络报警主机与无线报警按钮，通过网络就能实现一个服务器对多个客户端进行管理和传送信息，精准管理，每个客户都有一个IP，可以实现区域独立管理。

例如：a处设备报警只想让B客户端收到，或a、b、c处设备报警想让A客户端收到，想怎么实现都可以，即一对多、多对一进行显示，平时可以定时发布视频、音频、图片、文字信息。当正在播放视频、音频等内容时如果有报警信息会优先播报报警情。人性化的设计，操作简单，通俗易懂，适用于多种领域。

### 主要功能

- ◆ 搭载21寸LCD高分辨率超薄告警显示屏；
- ◆ 可以任意自定义设置警情类型、报警声音等；
- ◆ 在没有报警时可以广播式播放服务端下发的音频、视频、文字、图片等公告信息；
- ◆ 可以远程修改报警显示的文字内容和语音播报的警情信息；
- ◆ 客户端软件要能上大屏，可兼容和支持任何HDMI格式输出的显示设备；
- ◆ 显示每个防区的警情信息，比如：东边围墙周界报警；
- ◆ 真人播报每个防区的报警信息；
- ◆ 内容可自己设定，可通过HDMI直接上指挥中心大屏。




服务端界面



客户端界面





## 联系我们

地址：深圳市龙岗区坂田上雪科技工业城东区八号D栋六楼

邮编：518129

电话：(86-755)-84172020

传真：(86-755)-84172021

全国免费热线：400-600-7706

成都办事处：18980731751（任小姐）

